

2026-27

LE GUIDE

les Incontournables

EN OCCITANIE



Reductions
dans ce GUIDE
avec la **CARTE PASS**



Maison des Mémoires et Musée du Catharisme p.38

Castres

Mazamet

Les Jardins de l'Ange au Château de Verdalle p.35

28

29 Lac'Cro Parc p.35

Verdalle

Lac des Montagnes

Hautpoul

Moulin à Papier p.34

27

Châteaux de Lastours p.27

22

Cabrespine

Brousses

Limousin

Lastours

Villeneuve-Minervois

A61

Castelnaudary

21 Les Essar[t]s p.26

20 Eburomagus p.26

Château de Pennautier p.19

15

Bram

Pennautier

Carcassonne

Les Collines de Besplas p.25

19

Bateaux Hélios et Lou Gabaret p.24

18

Le Parc Australien p.22

17

Chocolaterie Confiserie Nougat p.20

16

Trèbes

Mirepoix

9 Château Chalabre Le Parc de Loisir Médiéval p.13

Chalabre

13 Bulles et Lumières p.18

12 Musée des Automates p.17

Limoux

10 Musée des Dinosaurès p.14-15

Espérasa

11 Domaine de l'abbé Saunière p.16

Rennes-le-Château

8 Musée du Quercorb p.12

Puivert

7 Château de Puilaurens p.12

Puilaurens

Eaurizon p.31

25

Axat

6 Le Vélo Rail Le Train Rouge p.11

St Paul de Fenouillet

L'Aude



34 sites touristiques

Incontournables

Laissez-vous surprendre!

Découvrez un site historique !

Partez à l'aventure !

Voyagez dans le temps...

Partagez nos savoir-faire...

30 Maison du Bois et du Jouet p.36

31 Passerelle de Mazamet p.37

32 Hautpoul Village Médiéval p.37

Labastide-Rouairoux

St-Pons-de-Thomières

34 Musée départemental
du Textile p.39

26 Gouffre Géant de Cabrespine p.32-33

23 Grotte de Limousis p.28-29

24 Maison de la Truffe p.30

25 Eaurizon p.31

Puichéric

Lézignan-C^{res}

Bize--Minervois

1 L'Oulibo p.5

Canal du midi

L'Aude

A9

Béziers

Narbonne

Spiktri 14

Street Art Universe p.19

Ferrals-les-Corbières

A61

2 Miellerie des Clauses p.6

Lagrasse

Monseret

Portel des Corbières

3 Terra Vinea p.7

Villerouge-T^{nés}

Mouthoumet

5 Château de Quéribus p.10

Tuchan

Cucugnan

4 Ecozonias p.8-9

Cases-de-Pène

Rivesaltes

6 Le Train Rouge p.11

Perpignan

Mer Méditerranée

Index



1	L'Oulibo.....	p.5
2	Miellerie des Clauses.....	p.6
3	Terra Vinea.....	p.7
4	Ecozonie.....	p.8-9
5	Château de Quéribus.....	p.10
6	Le Train Rouge et Le Véloraie.....	p.11
7	Château de Puilaurens.....	p.12
8	Musée du Quercorb.....	p.12
9	Château Chalabre.....	p.13
10	Le Musée des Dinosaures.....	p.14-15
11	Domaine de l'abbé Saunière.....	p.16
12	Musée des automates.....	p.17
13	Bulles et Lumières de la Maison Guinot.....	p.18
14	Spiktri Street Art Universe.....	p.19
15	Château de Pennautier.....	p.19
16	Chocolaterie Confiserie Nougaret.....	p.20-21
17	Le Parc Australien.....	p.22-23
24	Bateaux Hélios et Lou Gabaret.....	p.24
19	Les Collines de Besplas.....	p.25
20	Eburomagis Musée Archéologique.....	p.26
21	Les Essar[t]s.....	p.26
22	Les 4 Châteaux de Lastours.....	p.27
23	Grotte de Limousis.....	p.28-29
24	Maison de la Truffe d'Occitanie.....	p.30
25	Eaurizon.....	p.31
26	Gouffre Géant de Cabrespine.....	p.32-33
27	Moulin à papier de Brousses.....	p.34
28	Les Jardins de l'Ange.....	p.35
29	Lac'Cro Parc.....	p.35
30	Maison du Bois et du Jouet.....	p.36
31	La Passerelle de Mazamet.....	p.37
32	Hautpoul, village médiéval.....	p.37
33	Maison des Mémoires et Musée du Catharisme.....	p.38
34	Musée Départemental du Textile.....	p.39

RÉDUCTIONS

avec la CARTE

CARTE
PASS

10% de réduction
sur tarif adulte et enfant

1

L'OULIBO



Visitez le monde de l'Olive

Au cœur du Minervois entre Narbonne et Carcassonne, le moulin de l'Oulibo vous invite à découvrir en famille les secrets de préparation de l'olive et de l'huile d'olive sur le site de «l'Odyssée de l'Olivier». En fin de visite vous serez initié à la dégustation des différentes huiles d'olives et olives de pays.

Le plus famille :

La nouvelle chasse au trésor en famille pour les enfants de 6 à 12 ans, suivez Olive D. Luc qui dans sa quête de L'élixir de jeunesse éternelle. (Chasse au trésor inclus dans le prix de la visite).



Ouvert 7 jours sur 7

Horaires de visites :

Juillet/Août: 10h30* - 11h - 15h - 16h
17h - 18h *Créneau conseillé pour les familles

Juin/Septembre: 10h30-15h-16h-17h

Hors saison: 10h30-14h30-16h

Visites groupes sur réservation

Tout public Durée de la visite: 1h30

Situé à 20 min de Narbonne
et 40 min de Carcassonne



Réservez votre visite



**Nouveau : Découvrez un
des plus vieux oliviers
d'Europe (plus de 2000 ans)**

**Visites guidées avec
dégustation**

**Boutique de producteurs
et de produits du terroir.**

**Nouveau : La visite apéro
l'été à 18h**

Adresse :

4 Hameau de Cabezac
11120 Bize Minervois

Renseignements :

tél 04 68 41 95 84
resp-tourisme@loulibo.com
www.loulibo.com



Partagez nos savoir-faire...



RÉDUCTIONS

avec la CARTE

CARTE
PASS

ADULTE -1€

offre non cumulable

2

Miellerie des Clauses

et son espace dédié aux abeilles
Laissez-vous tenter !



Le théâtre aux Abeilles :

Visites guidées pour tous afin de découvrir et comprendre le monde mystérieux des abeilles. Tous les jours du 15/04 au 28/09.

**Horaires de visites sur :
miellerie-des-clauses.com**

La Bzz Expérience :

Mercredi matin en juillet et août sur réservation

Les Soirées de la Miellerie :

Mercredi en juillet et août de 18h30 à 20h sur réservation

La Miellerie côté boutique :

Toute l'année, 7j/7 de 9h à 12h et de 14h à 18h.

Adresse :

Hameau des Clauses
8 pech de la garrigue
11200 Montseret

Renseignements:

tél 04 68 43 30 17

www.miellerie-des-clauses.com

Au cœur du Pays Cathare et du Parc Naturel de la Narbonnaise, la Miellerie des Clauses vous invitera à découvrir un monde fascinant et à partager une passion. Elle vous propose plusieurs formules de visites :

Le Théâtre aux abeilles

En famille, venez à la rencontre des abeilles. Lors de la visite, l'apiculteur répondra à toutes vos questions et, tout en restant dans la salle climatisée, vous l'observerez ouvrir une ruche habitée et effectuer ses gestes quotidiens.

La Bzz expérience

Venez vivre une expérience extraordinaire : glissez-vous dans la peau de l'apiculteur et venez à la rencontre des abeilles. Par petit groupe, vous irez dans la garrigue vivre ce moment inoubliable. La matinée se terminera par une dégustation des trésors de la ruche autour d'un verre d'hydromel.

Réservé aux personnes majeures. Malgré toutes les précautions prises, avant de venir, assurez-vous de ne pas être allergique au venin d'abeille.

Les Soirées de la Miellerie

Entre amis ou en famille, venez profiter d'un moment de détente autour de la boisson ancestrale qu'est l'hydromel. L'apiculteur vous ouvrira les portes de la cave d'élevage en barrique. Vous découvrirez nos différents hydromels : secs, doux et d'âge différent... Surprenant ! Le tout accompagné d'un assortiment de produits locaux.

Visite guidée env. 1h15 - Tout public

Situé à 20 min au sud ouest de Narbonne



RÉDUCTIONS

avec la CARTE

CARTE
PASS

ADULTE -1,60 €

JEUNE 13-17 ANS - 1,60 €

ENFANT 5-12 ANS - 1,60 €

offre non cumulable

3



Entrez dans l'Histoire !



Visite souterraine

Boutique de vins et produits régionaux

Restaurant ouvert tous les jours, uniquement le midi

Boutique en ligne :
www.nectar-vinum.com

Accueil de groupe (formule séminaire, visite, déjeuner).

Adresse :

15 Chemin des Plâtrières
11490 Portel-des-Corbières

Renseignements :

tél 04 68 45 87 68

www.terra-vinea.com

[f/terravinea11](https://www.facebook.com/terravinea11)

[@terra_vinea](https://www.instagram.com/terra_vinea)

Montez à bord d'un petit train qui vous conduira aux portes des profondeurs de la terre. Entrez et vivez les sensations d'un archéologue qui découvre derrière un mur de pierres, un site exceptionnel, suspendu dans le temps.

Ici, ce sont les mineurs qui ont façonné la pierre de gypse. A 80m sous terre, arpentez près de 800m de galeries souterraines, et découvrez l'histoire de la vigne et du vin en Narbonnaise de l'Antiquité à nos jours. Spectacle son et lumière, reconstitutions spectaculaires... Soyez prêts à vivre une expérience unique, un voyage dans le temps.

Ouvert tous les jours, y compris les dimanches et jours fériés.

Visites guidées ou audio-guidées selon la période l'année. Horaires des départs variables. Consultez le site internet.

Tout public - Durée de la visite : 1h30



Situé à 15 min de Narbonne, à 30 min de Perpignan et à 5 min de la Réserve Africaine de Sigean



Partagez nos savoir-faire...



RÉDUCTIONS

avec la CARTE

CARTE
PASS

ADULTE -2 €

ENFANT -2 €

4



ECOZONIA

LA MONTAGNE DES PRÉDATEURS

La montagne des prédateurs



Vol de rapaces en totale liberté

Parcours de jeux

Nuits insolites

Vivez une échappée nature de 2h30 sur les contreforts du parc naturel régional Corbières-Fenouillèdes, EcoZonia, parc animalier éco responsable, unique en Europe, vous emmène à la découverte du monde fascinant des prédateurs.

Centre de conservation, de recherche et de sensibilisation, sa vision est celle d'un monde où l'homme respecte les autres prédateurs, symboles d'une nature sauvage.

Vous désirez prolonger l'aventure : Visite des coulisses, visite guidée, formule anniversaire, et pourquoi pas une nuit en écolodge haut de gamme ou en bivouac pour une expérience inoubliable...

Adresse :

La Coume del roc, RD59
66600 Cases de Pène

Renseignements :

tél 04 68 89 73 50

www.ecozonia.com

contact@ecozonia.fr

Parc ouvert à l'année

Horaires à consulter en fonction des saisons sur **ecozonia.com**

Tarifs : adulte 16€, enfant (3 à 10 ans) à 13€

Situé à 15 mn de Perpignan et du Château de Quéribus



Partez à l'aventure...





ECOZONIA

LA MONTAGNE DES PRÉDATEURS



WWW.ECOZONIA.COM

04 68 89 73 50

RÉDUCTIONS

avec la CARTE



-1 €

SUR LE TARIF ADULTE

offre non cumulable

5

Château de Quéribus

Voyagez dans le temps à Quéribus



Visites guidées

tous les mercredis à 10h pendant les vacances scolaires.

Visites guidées nocturnes aux flambeaux

en juillet et août, se renseigner pour les dates.

Langues parlées:



Adresse :

Château de Quéribus
11350 Cucugnan

Infos-Réservations :

tél 04 68 45 03 69

communication@cucugnan.fr

www.cucugnan.fr



A 728m d'altitude, Quéribus projette son élégante silhouette au-dessus d'un superbe panorama, de la mer aux Pyrénées. Dernier bastion de la résistance cathare, puis forteresse de frontière de la France, il est un excellent exemple d'architecture défensive médiévale. Sa majestueuse salle gothique et son état de conservation exceptionnel sont uniques en ces citadelles du vertige.

Parcours ludiques et pédagogiques gratuits sur demande à l'accueil du château / FR-GB-DE-ES

A découvrir : l'espace audiovisuel Achille Mir avec deux projections «les clés de Quéribus» et «Le curé de Cucugnan»

Ouvert 7j/7 - Toute l'année (sauf 25/12 et 01/01)

Horaires d'ouverture variables selon la saison. Juillet et août: 9h00 - 19h45

Les tarifs ainsi que les horaires sont disponibles sur : **cucugnan.fr**

Visite libre : durée 1h environ

Visite guidée sur réservation uniquement

Narbonne : 1h / Perpignan : 45 min / Carcassonne : 1h30



Voyagez dans le temps...



crédit photo: © Aurefolio



RÉDUCTIONS

avec la CARTE

CARTE PASS

TARIF «GROUPE» AU GUICHET
CODE PROMO EN LIGNE: JF9LE

offre non cumulable



Adresse :

3 bis Place de la Gare
11140 Axat

Renseignements :

tél 04 68 200 400
www.lettrainrouge.fr

/lettrainrougetpcf

lettrainrouge_tpcf

6

Le Train Rouge

Entre Pyrénées et Méditerranée

« **En voiture !** » pour une balade insolite, au rythme tranquille de nos trains, dans une ambiance conviviale!

Selon la saison, en confortable autorail rétro ou en train découvert, appréciez ces paysages très contrastés.

Parcours réguliers et Trains à thème : Pâques, Halloween, Noël...



Ouvert d'avril à octobre

Groupes : toute l'année

Horaires et tarifs sur notre site :

www.lettrainrouge.fr



RÉDUCTIONS

avec la CARTE

CARTE PASS

TARIF «GROUPE» AU GUICHET
CODE PROMO EN LIGNE: WQZT30

offre non cumulable



Adresse :

3 bis Place de la Gare
11140 Axat

Renseignements :

tél 04 68 200 400
www.veloraildutrainrouge.fr

/lettrainrougetpcf

lettrainrouge_tpcf

Le Vélo Rail

du Train Rouge

Balade sur les rails

Activité sportive et balade,
en couple, entre amis, en famille
ou en groupe,

Pédalez par les viaducs et tunnels, autour d'Axat, au fil du fleuve ou en forêt.



Possibilité de réserver un vélorail avec assistance électrique. Trois parcours sont proposés, plus ou moins sportifs.

Ouvert de février à décembre, sur réservation.

Horaires et tarifs sur notre site :
www.veloraildutrainrouge.fr



RÉDUCTIONS
avec la CARTE
ADULTE -1 €



offre non cumulable

7

Château de Puilaurens

Remonter le temps à Puilaurens...



Profitez d'animations et visites guidées selon le calendrier disponible sur le site internet.

Adresse :

Route du château
11140 Puilaurens

Renseignements :

tél 04 68 20 65 26

contact@chateau-puilaurens.com

www.chateau-puilaurens.com

/chateaupuilaurens

Sentinelle de Montagne, le château de Puilaurens est un remarquable exemple d'architecture militaire médiévale de montagne. Perché à 697m d'altitude, il est entouré d'un écrin de verdure qui le rend unique.

Ouverture tous les jours de fin mars à mi-novembre.

Mars, avril, octobre, novembre : 10h à 17h

Mai, juin, septembre : 10h à 18h

Juillet, août : 9h30 à 18h30

A 20 minutes de Quillan



**FORTERESSES
ROYALES
DU LANGUEDOC**

Aguilar - Carcassonne - Lézards - Montségur
Peyrepertuse - Puilaurens - Quéribus - Termes



RÉDUCTIONS
avec la CARTE
ADULTE -1 €



offre non cumulable

8

Puivert: Musée du Quercorb

Vibrez sur des airs de troubadours



Animations insolites :

Ateliers créatifs jeune public -

Concerts - Jeu de piste -

Stages chant médiéval -

Visites contées et chantées au

musée, au château de Puivert,
au labyrinthe de Nébias

Dates sur notre site internet.

Partez à la découverte de la musique médiévale au temps des troubadours, de l'artisanat local aujourd'hui disparu. Objets, personnages, vidéo, musiques, vous transporteront de salles en jardin, du moyen âge au XX^e siècle.

Du 05/04 au 13/07 et du 24/08 au 27/09 : du mercredi au dimanche : 10h-13h/14h-18h

Du 14/07 au 23/08 : tous les jours de 10h-19h

Du 28/09 au 31/10 : du mercredi au dimanche : 14h-17h

Adresse / Renseignements :

16 rue Barry du lion 11230 Puivert

tél 04 68 69 81 51

musee@pyreneesaudois.fr

www.museequercorb.com

/museeduquercorb

Situé à 15 min de Quillan
et à 1h de Carcassonne



RÉDUCTIONS

avec la CARTE

CARTE
PASS

ADULTE -1 €

ENFANT -1 €

offre non cumulable

9

CHÂTEAU CHALABRE

Parc de Loisir Médiéval Interactif
unique en Occitanie



Tours de Poney
Accrobranche
Tir à l'arc
Chasse au trésor
Trappe du courage
Ateliers médiévaux
Petite restauration
Aire de pique-nique
Boutique souvenirs

Adresse :

Château de Chalabre
allée du château
11230 Chalabre

Renseignements :

tél 04 68 69 37 85

chateau.chalabre.contact@gmail.com

www.chateau-chalabre.fr

Découvrez le parc médiéval interactif unique et plongez au cœur de trois grandes aventures thématiques :

Vacances de Printemps (Zone C) & w-e de l'Ascension: « La Fête des Lutins »

Un monde enchanté où fées et lutins vous réservent des défis magiques et mystères féeriques.

Été : « L'Épopée Familiale »

Plongez dans le Moyen Âge et remportez votre titre de chevalier !

Vacances de Toussaint: « Halloween »

Osez braver un château hanté et affrontez ses créatures mystérieuses... Frissons garantis !

Ouverture de 12h à 18h30

- Vacances scolaires de printemps de la zone C (fermeture les samedis)
- Le long week-end de l'ascension
- Vacances scolaires d'été (fermeture les samedis)
- Vacances de la Toussaint

Groupes : Toute l'année sur réservation

Situé à Chalabre à
45 min de Carcassonne

 Petite restauration
sur place



Partez à l'aventure...





UNE PETITE ENVIE...



DE CHANGER D'ÉPOQUE ?



RENDEZ-VOUS



AU JURASSIQUE



AU MUSÉE



DES DINOSAURES



D'ESPÉRAZA



RÉDUCTIONS

avec la CARTE

CARTE
PASS

ADULTE -1 €

ENFANT -1 €

offre non cumulable

10

Le Musée des Dinosaures

3000m² d'expos vous racontent l'histoire de la vie avant l'homme.

Voyagez aux origines de la vie sur Terre depuis 3,5 milliards d'années. Rencontrez les plus célèbres dinosaures dont ceux découverts dans l'Aude. Réalisez un rêve : un tête à tête avec T. rex dans l'expo qui lui est consacrée. Trouvez les réponses à toutes vos questions : A quoi ressemblait la Terre avant les dinosaures ? La poule est-elle un dinosaure ? Avaient-ils des plumes ? Leur cerveau était-il vraiment minuscule ?

Pendant les vacances de la zone C et les vacances d'été, le musée propose des ateliers (3 à 12 ans) pour découvrir la paléontologie.

L'été des visites guidées de l'exposition permanente sont organisées régulièrement.

Le musée accueille les groupes scolaires, centres aérés, groupes privés sur réservation.

Adresse :

3 place de Lattre de Tassigny
11260 Espérasa

Renseignements :

tél 04 68 74 26 88

et 04 68 74 02 08

contact@dinosauria.org

www.dinosauria.org

Ouvert tous les jours à partir des vacances de février jusqu'à la fin des vacances de la Toussaint.

Ouvert pendant les vacances de Noël

Fermé en novembre, décembre et janvier (sauf vacances de Noël).

Horaires :

De 10h30 à 12h30 / 13h30 à 17h30

Vacances scolaires de la zone C : 10h30 à 17h30

Vacances d'été de 10h à 19h



Voyagez dans le temps...



RÉDUCTIONS

avec la CARTE

CARTE
PASS

ADULTE -1 €

offre non cumulable



Boutique du domaine :
livres, souvenirs, articles
religieux et ésotériques,
spécialités du terroir...

**Chasse au trésor pour
enfants, apéritifs au
coucher du soleil,
visites nocturnes et
expositions d'artistes
locaux.**

Adresse :

Rue de l'église
11190 Rennes-le-Château


Renseignements :

tél 04 68 31 38 85

tourisme.rlc@orange.fr

www.rennes-le-château.fr

 /RLC11190

 domaineabbesauniere

11

Rennes-le-Château: Domaine de l'abbé Saunière

Ici s'arrête le temps,
ici commence le rêve...

Perché sur sa colline, au cœur de la Haute Vallée de l'Aude, ce lieu hors du temps captive petits et grands.

Immergez-vous au cœur des légendes en parcourant le domaine que l'abbé Saunière fit ériger après la découverte d'un mystérieux trésor. La Villa Béthanie, les jardins, la tour Magdala, l'orangerie et la vue splendide sur les Pyrénées sauront vous conquérir. Un site fascinant et énigmatique.

Nouveauté : Une salle de cinéma
pour voyager dans le temps et plonger
dans le Rennes-le-Château
des années 1900...

**Ouvert tous les jours de mi-mars à
mi-novembre.** Ouverture pendant les
vacances de Noël et le 17 janvier.

Horaires à consulter selon la saison.

Support numérique multilingue

Visites libres ou guidées

Visites guidées sur réservation à partir
de 10 personnes en français, espagnol
et anglais.

Situé à 40 min de Carcassonne
et 20 min de Limoux



Voyagez dans le temps...



crédit photo: @Jerôme Lachet

RÉDUCTIONS

avec la CARTE

CARTE
PASS

ADULTE -1€

ENFANT -0,5 €

offre non cumulable

12

Musée des Automates

Laboratoire de l'Imaginaire



Tarif sans réduction :

Adulte : 8€

Enfant 4 à 12 ans : 4€

Ados et étudiant : 6€

Langues parlées :

anglais espagnol

Adresse :

4, rue Anne Marie Javouhey
11300 Limoux

Renseignements :

tél 06 70 39 01 74

museautomates@yahoo.fr

www.museedesautomateslimoux.com/

Vidéo :

<https://youtu.be/1sJLS-1fbv0>

Installé dans une ancienne usine des années 30, famille de créateur depuis 1972,

Nous vous proposons une immersion dans notre univers : Plus de 100 personnages mis en mouvement dans un dédale onirique. Un parcours sensible, suivit d'une rencontre avec les créateurs dans la maternité des automates.

Notre métier : Facteur d'automates, Architecte du rêve, Marchand d'émotions...

Ouvert toute l'année 7j/7

de novembre à mars 10h/18h
d'avril à octobre 10h/19h

Durée de la visite : environ 1h

Ateliers masques ou marionnettes pour les groupes et les scolaires sur réservation.

Situé à 20 min de Carcassonne,

1h de Narbonne et 1h de Toulouse.



Laissez vous surprendre !

RÉDUCTIONS

avec la CARTE

CARTE PASS

ADULTE -1 €

ENFANT -0,5 €

Groupe nous consulter
offre non cumulable



**Visite guidée dynamique,
pédagogique et ludique**
Vente directe producteur
Tout Public
English spoken 

Adresse :

Maison Guinot
3, chemin de ronde
11300 LIMOUX

Renseignements :

tél 04 68 31 01 33
info@bullesetlumieres.fr
et guinot@blanquette.fr



13

Bulles et Lumières de la Maison GUINOT

Voyagez dans
une véritable
cave en activité
depuis 150 ans !



C'est Gédéon Guinot, fondateur de l'entreprise en 1875, qui vous accueillera et vous guidera à travers une expérience sensorielle unique. Il vous invitera à voyager dans le temps, entre tradition et modernité.

Découvrez les secrets et la magie de la bulle dans la plus ancienne Maison de Blanquette et Crémant de Limoux, depuis 1875 (6 générations). Une visite insolite pour toute la famille, avec médias, son & lumière, et muséographie.

Explorez le chai, les galeries de vieillissement et les vraies salles de « remuage » où 30 000 bouteilles sont tournées à la main chaque jour. Présentation de la Méthode Traditionnelle (AOC).

Du lundi au vendredi : Ouvert toute l'année / Départs visites : 10h30, 14h30, 16h.

Samedis & dimanches après-midi : Ouvert juillet et Aout. / Départs visites : 14h30, 16h. Sur réservation de septembre à juin.

20 min de Carcassonne - 1h de Toulouse



www.bullesetlumieres.fr
et www.blanquette.fr

Partagez nos savoir-faire...

RÉDUCTIONS
avec la CARTE

CARTE PASS

-1 € UNIQUEMENT SUR LA VISITE
COMPLÈTE (ADULTES, ENFANTS ET FAMILLE)
offre non cumulable

14

**SPIKTRI
STREET ART
UNIVERSE**



Une immersion artistique hors du commun



Installé dans l'ancienne cave coopérative de Ferrals-les-Corbières, le **Spiktri Street Art Universe** est une **expérience immersive et décalée, véritable berceau du surréalisme éco-industriel**.

Sur **14000m²**, découvrez plus de **3000 œuvres** mêlant graffitis, sculptures recyclées et installations surprenantes. Un **parcours d'énigmes** ludique attend les enfants !

Ouvert toute l'année.

- Hors vacances scolaires : les mercredis, samedis, dimanches et jours fériés de 11h à 18h
- Vacances scolaires toutes zones : tous les jours de 11h à 18h
- Vacances d'été tous les jours de 10h à 19h

Visite complète (~2h30) : 18€ adultes / 12€ enfants / Gratuit <6 ans

Tarifs réduits pour familles, étudiants, seniors, PMR et demandeurs d'emploi

Adresse :

25 avenue des Vignerons,
11200 Ferrals-les-Corbières

Renseignements :

tél 04 68 90 76 01

contact@spiktri.com

www.spiktri.com

@spiktri.street.art.universe

Spiktri Street Art Universe



RÉDUCTIONS
avec la CARTE

CARTE PASS

ADULTE -1 € sur la visite guidée
du château
offre non cumulable

15

**CHÂTEAU
DE PENNAUTIER**



Monument Historique et Grand Vignoble,
Versailles du Languedoc

Classé Monument Historique, le Château de Pennautier (fondé en 1620 près de Carcassonne) est un joyau du XVII^e siècle, propriété familiale depuis 13 générations. Visité par Louis XIII, il abrite un mobilier offert par le roi et des jardins dessinés par Le Nôtre, labellisés « Jardin Remarquable ».

Chai viticole, dégustations, restaurant et boutique complètent l'expérience.

Visites guidées du château :

- Mercredi et vendredi à 11h du 1^{er} juillet au 2 septembre (45 min, 10€, gratuit -10 ans).
- Sur rendez-vous hors saison (à partir de 10 personnes).

Restaurant/boutique

Visite guidée du château

Visite des chais

Dégustations de vins

Circuit œnotouristique

Gîtes sur le domaine



Adresse :

2 boulevard Pasteur
11610 Pennautier

**Info et Réservation
visites châteaux :**

www.chateaudepennautier.com

contact@chateaudepennautier.com



**Restaurant, boutique et chai
ouverts tous les jours** (fermé le
dimanche de novembre à avril).



RÉDUCTIONS
avec la CARTE
CARTE PASS
-10% SUR TARIF ADULTE ET ENFANT
EN VISITE GUIDÉE offre non cumulable

16

Chocolaterie
Confiserie



Ouvert 7j/7 en décembre

Informations utiles
et tarifs sur notre site :
www.nougalet.com

**Nouveauté : découvrez
notre Bar à Chocolat !**



Adresse :

240 rue Averroès
ZAC de Béragne
11800 Trèbes

Renseignements :

tél 04 68 74 02 63
tourisme-seminaire@nougalet.com
www.nougalet.com

Visite des ateliers de fabrication
et dégustation.

À quelques minutes de la Cité de Carcassonne, la chocolaterie-confiserie Nougalet vous invite à une immersion au cœur de son histoire.

Depuis plus de 70 ans, nos artisans perpétuent des gestes précis et un savoir-faire maîtrisé, préservant ainsi les recettes traditionnelles d'antan.

Le temps d'un voyage sensoriel unique, découvrez les secrets de fabrications artisanales qui font de nos créations de véritables trésors de gourmandise et profitez d'une dégustation de nos douceurs.

Visite guidée chaque mardi, mercredi et jeudi à 10h30 et 14h15, sur réservation Groupe sur demande.

Durée visite guidée : environ 1h15.

Tout public.

Visite gourmande : dégustation et visite libre des ateliers. Du lundi au samedi de 10h à 17h.

Visite libre aux horaires d'ouverture du magasin.

Horaires du magasin :

9h - 18h30 du lundi au vendredi

10h - 18h30 le samedi

Langues parlées : espagnol,
et anglais



Partagez nos savoir-faire...



Depuis 1951
Nougalet

Chocolatier Confiseur

à 5 min de la cité de Carcassonne

**BOUTIQUE
VISITE DES ATELIERS
BAR À CHOCOLAT
SÉMINAIRES**

PARC D'ACTIVITÉS DE BÉRAGNE
240 RUE AVERROËS | 11800 TRÈBES



© 04 68 74 02 63 WWW.NOUGALET.COM



LE PARC AUSTRALIEN



Interactivité garantie !

CARCASSONNE

à 3 minutes de la Cité Médiévale



Petit soigneur d'un jour

RÉDUCTIONS

avec la CARTE

CARTE
PASS

ADULTE -1 €

ENFANT -0,5 €

offre non cumulable

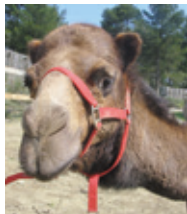
17

LE PARC AUSTRALIEN

Venez vivre une expérience dépaysante et interactive au contact direct des animaux... avec une équipe de passionnés !



A deux pas de la Cité Médiévale de Carcassonne, découvrez un Parc dans la pinède, résolument original et désormais incontournable ! Une aventure ludique et culturelle au pays des kangourous et des chercheurs d'or !



Tarifs :

Tarif adulte : 12,50 €

Tarif enfant -12 ans : 9.50 €

Gratuit pour les -3 ans

*Faites un saut
aux Antipodes !*

Visite guidée avec contact animalier, découvrez notre volière d'immersion.

Atelier des Chercheurs d'Or, maquillage aborigène, Initiation Boomerang, tyrolienne....

Adresse :

Chemin des Bartavelles

11000 Carcassonne

Direction Cité

puis Montlegun,

le Lac de la Cavayère

Renseignements :

tél 04 68 25 86 83

leparcaustralien@gmail.com

www.leparcaustralien.fr

Ouvert d'Avril à la Toussaint

- Dimanches, fériés, ponts et tous les jours des vacances scolaires toutes zones : 10h30-18h (10h-19h vacances estivales). Visites guidées.

- Jours de semaine hors vacances : 14h-18h Visites libres.

A partir du 15 septembre voir site internet
Snack ouvert en juillet et août



animaux
NON admis



Partez à l'aventure...



RÉDUCTIONS

avec la CARTE

CARTE
PASS

ADULTE -0,5 €

ENFANT -0,5 €

offre non cumulable



Horaires de départ :

Avril, Mai, Juin, septembre :

10h30 - 14h30 - 16h

Juillet, Août :

10h - 10h30

12h - 14h - 15h

16h - 17h - 18h

Octobre :

10h30 - 14h - 16h

Adresse :

Rue promenade du Canal
Carcassonne

Renseignements :

tél 06 80 47 54 33

lougabaret.canaldumidi@wanadoo.fr

www.carcassonne-navigationcroisiere.com

Tarifs groupes sur demande.

18

Carcassonne Croisieres
**Bateaux Hélios
et Lou Gabaret**

Croisières Commentées
Canal du Midi

L'équipage des BATEAUX CROISIÈRES HELIOS LOU GABARET vous réservera le meilleur accueil et vous fera partager sa passion du Canal du Midi: passage des écluses de St Jean, de La Douce, et d'Herminis, le Pont Canal, l'épanchoir de Foucaud avec son escale dans le Jardin d'Oc, le chemin de halage bordé d'arbres centenaires, vue sur les vignobles et la Montagne Noire.

🇬🇧 Cruise on the Canal du Midi you will discover the charm of this waterway with its planetrees,draining system, the lock and view on the Medieval City.

🇪🇸 Cruceros comentados por una guía, pasando las esclusas, descubierto del camino de sirga con sus arboles, vista panoramica sobre la Ciudadela Médiéval.

Ouvert d'avril à octobre

Durée des croisières de 1h30 à 2h45

Venez à notre point info où nous vous conseillons sur les différentes croisières.



Découvrez un site historique !



10% de réduction

sur tarif adulte et enfant

offre non cumulable



Visite découverte pour tous

Accès libre au sentier découverte

Espaces ombragés, chiliennes
et tables de pique-nique

Espace pédagogique

sur les abeilles pour les enfants

Accès libre à la boutique,

ouverte du lundi au samedi
de 10h à 18h

**Nouveau : Le secret des
lavandes Jeu digital experience**

Adresse :

La Viguière
11150 Villasavary

Renseignements :

tél 06 51 38 53 47

contact@lescollinesdebesplas.fr

www.lescollinesdebesplas.fr



Terroir insoupçonné de lavande en Occitanie

Partez à la découverte de Besplas, le terroir insoupçonné de la Lavande en Occitanie !

La plus noble des lavandes a choisi l'Aude pour exprimer tous ses parfums... À Villasavary, la lavande fine puise sa force dans les collines du Lauragais, embaumant l'air de sa fragrance florale, transformée en huile essentielle de haute qualité.

- Parcours sensoriel autour de la lavande
- Sentier découverte
- Démonstration de distillation

Ateliers et activités

 autour de la lavande :

Participez à des **ateliers DIY** pour créer votre fuseau de lavande, savon, baume ou bougie, guidé pas à pas et repartez avec votre création parfumée.

Profitez d'**activités nature** comme la cueillette de lavande, des balades nature ou contées au cœur des Collines de Besplas.

Vivez des **expériences insolites** avec un pique-nique de terroir parfumé à la lavande et une séance photo au milieu des champs.

Visite guidée du lundi au samedi à 10h

Visites groupes sur réservation

Durée de la visite : 1 h environ

Situé à 20 min de Carcassonne

et 50 min de Toulouse

Langue parlée : Anglais



Réservez votre visite :



Partagez nos savoir-faire...

Entrée GRATUITE

**Accueil guidé GROUPES,
sur rendez-vous, payant.**

20

Eburomagus Musée Archéologique



© Vincent Photographie - ADT Aude

Entrez dans l'Histoire

Le musée archéologique Eburomagus propose une découverte archéologique de tout l'ouest audois: des traces des hommes de la Préhistoire aux villages circulaires du Moyen Âge, en passant par l'espace rural et les villae de la période romaine.

Ateliers

Visites guidées

Animations culturelles

Expositions temporaires

Boutique de souvenirs

Adresse :

11150 Bram

Renseignements :

tél 04 68 78 91 19

eburomagus@villedebram.fr

www.villedebram.fr

D'avril à octobre : le mardi, jeudi, vendredi et samedi de 14h à 18h + le mercredi de 10h à 12h et de 14h à 18h
De novembre à mars : fermeture annuelle

Tout public - Durée de la visite : 1h

Situé à 15 min de Carcassonne



Entrée GRATUITE

**Accueil guidé GROUPES,
sur rendez-vous, payant.**

21

Les Essar[t]s espace arts & cultures



Expositions temporaires

Visites guidées

Animations culturelles

Boutique de souvenirs

Adresse :

11150 Bram

Renseignements :

tél 04 68 24 40 66

culture@villedebram.fr

www.villedebram.fr

Inspiration et découverte !

Au cœur du Parc des Essars à Bram, l'ancienne Maison de Maître est devenue en 2014 un centre d'exposition entièrement dédié aux arts visuels et à la culture, baptisé « les Essar[t]s »... Hébergeant tout au long de l'année des expositions de qualité et des résidences d'artistes issus de tous horizons, et accueillant tous les trimestres des performances artistiques éphémères sur le « MUR » dédié au street-art, les Essarts sont aujourd'hui un lieu culturel de référence dans l'Aude et dans la Région Occitanie.

D'octobre à mai : du mercredi au dimanche de 14h à 18h

De Juin à septembre : le mercredi de 10h à 12h et de 14h à 18h + du jeudi au dimanche de 14h à 18h



RÉDUCTIONS

avec la CARTE



ADULTE -1 €

offre non cumulable

22

Les 4 Châteaux de Lastours

Découvrez un joyau médiéval en Montagne Noire.



crédit: André Lesueur

3 500 ans d'histoire, 40 cavités naturelles dont 2 grottes accessibles à la visite, une faune et une flore préservées.

À 15 minutes de Carcassonne, les 4 châteaux de Lastours offrent une aventure unique. Profitez de 2 heures de visite mêlant histoire millénaire, paysages spectaculaires et nature préservée. Perchés sur un éperon rocheux impressionnant, ils dominent les vallées et témoignent de 4 000 ans d'histoire.

Admirez la beauté des 4 Châteaux de Lastours et profitez d'une vue panoramique sur le territoire des hauteurs du village.

Espace boutique :

articles culturels, produits du terroir et artisanat d'art

**FORTERESSES
ROYALES
DU LANGUEDOC**

Aguilar - Carcassonne - Lastours - Montolig
Peyrepertuse - Puycaumont - Quiribus - Termes



Pour compléter votre visite, le belvédère offre deux points de vue panoramiques uniques sur les quatre châteaux de Lastours et les vallées environnantes. Accessible à tous, il propose des espaces ombragés et calmes, idéaux pour se détendre ou pique-niquer tout en profitant du paysage.

Adresse :

22 route des 4 châteaux
11600 Lastours

Renseignements :

tél 04 68 77 56 02

chateaux.lastours@orange.fr

www.lastourisme.fr

Ouvert tous les jours du 1^{er} février au 31 décembre

Fermé en janvier et le 25 décembre

Visite payante - Durée de la visite : 2h

Chaussures de marche conseillées

Situé à 15 min au nord de Carcassonne

Parking gratuit



crédit: André Lesueur

Voyagez dans le temps...



RÉDUCTIONS avec la CARTE

CARTE
PASS

ADULTE - 1,10 €

JEUNE (12-17 ANS) - 1,40 €

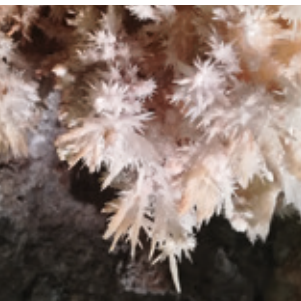
ENFANT (5-12 ANS) - 1 €

offre non cumulable

23

Grotte de Limousis

Plus grande grotte aménagée
en Pays Cathare



**Détail du lustre, plus
grand ensemble de
cristaux d'aragonite
répertorié au monde!**

A travers le temps

La grotte de Limousis est un véritable voyage dans le temps, fréquentée dès le néolithique par l'ours des cavernes dont des griffades sont encore visibles sur les parois des premières salles. L'homme préhistorique commencera à s'y réfugier vers l'âge du Bronze et la fréquentation ne cessera jusqu'au Moyen Âge.

La plus grande grotte aménagée du Pays Cathare

Sur un parcours de plus d'un kilomètre, vous découvrirez 7 salles diverses et variées, avec des centaines de formations, des gours aux reflets féeriques et des cristaux par milliers.

Nous sommes ouvert tous les jours du 5/02 au 09/12 compris.

Les visites se font accompagnées d'un guide et dure une heure.

Les tarifs ainsi que les horaires sont disponibles sur :

www.grotte-de-limousis.fr



Adresse :

51 chemin de la grotte
11600 Limousis

Renseignements :

tél 04 68 76 96 63

grottelimousis@gmail.com

www.grotte-de-limousis.fr

Partez à l'aventure...



Grotte de Limousis



Création Jean-Christophe Garino - contact@garinojc.com

HORAIRES D'OUVERTURE

- Ouvert de 10h à 18h (dernier départ), départs réguliers avec 30 minutes d'attente au maximum
- Départ des visites : 10h30/11h30/12h30/14h30/15h30/16h30 et 17h30
- Départ des visites : 10h30-11h30-14h30-15h30-16h30-17h30
- Départ des visites : 10h30-11h30-14h30-15h30-16h30
- Fermeture le 10 décembre

J F M A M J J A S O N D

Pour les groupes autres horaires possibles sur réservation



Tél. : 04 68 76 96 63 / www.grotte-de-limousis.fr



RÉDUCTIONS

avec la CARTE

CARTE
PASS

ADULTE -1,5 €

ENFANT (7-15ANS) -0,5 €

offre non cumulable

24

Maison de la Truffe d'Occitanie

Une plongée souterraine dans l'univers du diamant noir

 maison
de la Truffe
d'Occitanie



**Boutique produits
truffés et produit
du terroir**

**Chasse
au trésor enfant**

(inclus dans le prix de la visite)



Laissez-vous transporter dans l'univers envoûtant de la truffe et vivez une expérience sensorielle avec le mystérieux diamant noir. Dans l'espace boutique, découvrez une gamme de produits de qualité autour de la truffe.

Chasse au trésor, à partir de 8 ans, relève le défi et réussis les épreuves proposées par Truffette pour intégrer son groupe secret.

Ouvert toute l'année

Du 1^{er} novembre au 31 mars : du lundi au samedi de 10h à 12h et de 13h30 à 17h30.

D'avril à juin et de septembre à octobre : tous les jours de 10h à 12h30 et 14h à 18h30.

Juillet et août : ouvert tous les jours de 10h à 13h et de 14h à 18h30.

Dernière entrée musée 1h avant fermeture.

Visite libre de 45 min à 1h avec audioguide (gratuit) en français, espagnol, anglais, allemand, italien et néerlandais.

Situé à 20 min de Carcassonne et à 5 min du Gouffre de Cabrespine




Adresse :

32 avenue du jeu de mail
11160 Villeneuve-Minervois

Renseignements :

tél 04 68 72 35 47

 /museeboutique/

maisondelatruffedoccitanie.com

maisontruffe@villeneuve-minervois.com



animaux NON admis

Laissez vous surprendre !

crédit: c.vincent-photographie-adt-aude



RÉDUCTIONS

avec la CARTE

CARTE PASS

-2€

offre non cumulable

25



Changez d'eaurizon



Nouveau centre nautique à Puichéric de plus de 400m² pour des conditions d'accueil encore plus optimales (vestiaires, douches, etc..)



2 Sites :


11700 Puichéric
et 11140 Axat


Renseignements :

tél 04 68 49 99 82

contact@eaurizon.eu


www.eaurizon.eu

 /eaurizon

 /eaurizonactivitespleinenature

Avec l'équipe d'Eaurizon conjuguez en toute sécurité la pratique des activités de pleine nature et la découverte de notre patrimoine naturel et culturel !

Deux centres pour mieux vous faire découvrir nos activités: Puichéric et Axat: Au programme: Canoë, Kayak, Paddle, Canyoning, Rafting, Tir à l'arc, Escalade, Spéléologie.

 Eaurizon Wilderness Activities invites you to discover the natural and cultural heritage of the region in total safety. Rental and guided tours in kayaking, canyoning, white water rafting, caving, climbing, archery, etc.



Réservations : 04 68 49 99 82

Tous les jours de 9h30 à 19h

A Puichéric, à 20 min de Carcassonne
et à 30 min de Narbonne



Partez à l'aventure...

RÉDUCTIONS avec la CARTE

CARTE
PASS

APPLICATION
DU TARIF PRÉFÉRENTIEL

offre non cumulable
hors Accro Grotte de Cabrespine
et Rivière Souterraine

26

Gouffre Géant de Cabrespine

La Nature en Grand



*Ouvert tous les jours, week-ends
et jours fériés inclus, du 1^{er} jour
des vacances de février à mi-
décembre.*

*Visite guidée ou audio-guidée
(selon période de l'année).*

*Réservation fortement conseillée
en juillet et août.*

*Utilisez votre carte TPPO en
sélectionnant le tarif préférentiel
sur notre billetterie en ligne pour
la visite grand public.*



Adresse :

11160 Cabrespine


Renseignements :

tél 04 68 26 14 20

gouffrecabrespine11@gmail.com

www.gouffre-de-cabrespine.com

Venez tenter une aventure unique au monde. Entre vertige et beauté découvrez l'immensité minérale d'une des plus grandes salles souterraines d'Europe.

 Photos et vidéos autorisées



Température de la grotte
14° été comme hiver

Découvrez le Gouffre Géant de Cabrespine de 3 manières différentes :

VISITE GRAND PUBLIC :

Grâce à des aménagements audacieux tels que le Balcon de Verre ou le Belvédère des Disques, admirez ce gouffre aux dimensions exceptionnelles et à la diversité de concrétions inégalées.

| Durée 1h, tout public, réservation conseillée.

| Langues audio-guides : 

ACCRO GROTTES DE CABRESPINE :

Partagez une expérience souterraine unique grâce à ce parcours acrobatique souterrain situé au fond de la grande salle du Gouffre (tyroliennes, ponts de singe...).

| Durée 2h30, à partir de 12 ans, mineur accompagné d'un adulte, bonne condition physique requise, réservation obligatoire en ligne.

LA RIVIERE SOUTERRAINE :

Vivez une véritable épopée et partez sur la trace des pionniers en naviguant sur la rivière. Un vrai dépaysement pour découvrir les cavernes autrement.

| Durée 3h, à partir de 10 ans, mineur accompagné d'un adulte, bonne condition physique requise, réservation obligatoire en ligne.

Situé à 30 min de Carcassonne, 1h de Castres
1h de Narbonne, et à 1h30 de Toulouse



Partez à l'aventure...



© Vincent - Photographie



**GOUFFRE GÉANT DE
CABRESPINE**

SITE EXCEPTIONNEL - DEPUIS 1988

3 MANIÈRES DE DÉCOUVRIR LA PLUS GRANDE GÉODE NATURELLE AU MONDE



VISITE DU GOUFFRE



ACCRO GROTTES DE CABRESPINE



LA RIVIÈRE SOUTERRAINE

GOUFFRE-DE-CABRESPINE.COM
04 68 26 14 20

RÉDUCTIONS

avec la CARTE

CARTE
PASS

ADULTE -1 €

ENFANT -1 €

offre non cumulable

27

Moulin à papier de Brousses

La magie du papier



Dans un cadre enchanteur, au bord de la rivière, venez vivre une expérience unique dans le *dernier moulin à papier en activité de la région Occitanie*.

Découvrez les secrets du papier et de sa fabrication artisanale: machines anciennes et moteurs hydrauliques,... chiffons de coton et crottin de cheval se transforment en feuilles de papier...

Visite avec démonstration de fabrication de papier

*Visits with paper making
demonstration*

Ateliers pour tous : fabrication de feuilles de papier / impression monotype

*Paper and printing workshops
for everyone*

Boutique / Shop

Ouverture 363 jours par an

Durée de la visite 45 min

Horaires de départ des visites :

Juillet et août : tous les jours 11h, 12h, 14h, 15h, 16h, 17h, 18h

Septembre : tous les jours 11h, 14h30, 15h30, 16h30

Octobre, mars à juin :

- du lundi au vendredi: 11h et 15h30

- samedi, dimanche, jours fériés et vacances scolaires (toutes zones): 11h, 14h30, 15h30 et 16h30

Novembre à février :

- du lundi au vendredi: 11h ou 15h30 sur réservation

- samedi, dimanche, jours fériés et vacances scolaires (toutes zones): 11h, 14h30 et 15h30

Groupes : sur réservation

Situé à 20 min de Carcassonne



Adresse :

Brousses et Villaret (11390)

Renseignements :

tél 04 68 26 67 43

moulin.a.papier@orange.fr

www.moulinapapier.com

Partagez nos savoir-faire...



RÉDUCTIONS

avec la CARTE

ADULTE -1 €

offre non cumulable

CARTE
PASS



Ouvert du 5 avril

au 15 nov. 2026

merc. à dim.

et jours fériés

Horaires sur :

www.jardinsdelange.com

Visites libres

23 jardins à thèmes

Expositions

Fête de la Rose

Grand Pique-Nique

Adresse/renseignements :

Avenue François Monsarrat

81110 Verdalle

tél 06 37 68 35 94

jardinsdelange@gmail.com

www.jardinsdelange.com

RÉDUCTIONS

avec la CARTE

ADULTE -1 € • ENFANT -1 €

offre non cumulable

CARTE
PASS



**Lac'cro Parc : aventure
familiale, 100% inoubliable !**

Selon formule et en ILLIMITE

Entrée de 8 à 21€

Visiteurs 1€

Tarifs

Horaires

Infos →



Adresse :

Lac des Montagnès

81200 MAZAMET

Renseignements :

tél 07 83 19 04 55

contact@laccroparc.com

www.laccroparc.com



28

Les Jardins de l'Ange

au

Château de Verdalle

Parc arboré et floral de 2,9 hectares, les Jardins de l'Ange sont une multitude d'univers différents, inspirants, ludiques et surprenants...

Un bonheur et un régal pour les yeux et le cœur !



29



A vos marques, prêts, grimpez !

Parc accrobranche ombragé où toute la famille trouve son défi ... Entre fous rires, émotions uniques et sensations pour chacun!

Vivez des moments suspendus en pleine nature : 16 parcours et + de 200 jeux où les souvenirs prendront de la hauteur. Jeux innovants en accès ILLIMITÉ : skate volant, vélo à 20m de hauteur, toboggan fou, trottinette, anneaux warriors... et les amateurs de tyroliennes seront comblés avec 1.5km de glisse, 35 tyroliennes dont une MEGA de 200m.

Ouvert d'avril à octobre

Adultes / Ados / Enfants (à partir de 2 ans)

Durée : Accès ILLIMITÉ

Hébergement : Location de chalet

10 min de Mazamet - 30 min de Carcassonne



35

RÉDUCTIONS

avec la CARTE

CARTE
PASS

ADULTE -1 €

ENFANT -0,5 €

offre non cumulable

30

Maison du Bois et du Jouet

Une découverte ludique de la
nature, du bois et du jouet



**Visitez,
jouez, fabriquez,
au cœur de la
Montagne Noire.**

**Toute l'année sur
réservation,
ateliers de fabrication
d'objets en bois,
de 3 à 103 ans.**

Découvrez un parcours de la forêt à l'arbre, de l'arbre au bois et du bois au jouet, admirez une collection unique de plus de 2000 jeux et jouets en bois du monde entier avant de jouer dans notre grande salle de jeux.

Bois des contes, bois des fables, arborétum et land'art forment un cadre de verdure pour découvrir la nature en s'amusant.

La boutique regroupe plus de 25 artisans du bois, français.

Adresse :

Moulin de l'Oule
1620 route des usines, RD54
81200 Mazamet

Renseignements :

tél 05 63 61 42 70

maisonduboisetdujouet@gmail.com

www.maisonboisjouet.fr

Ouvert tous les jours, 14h - 18h

Juillet et août : tous les jours, 14h-19h

Le matin, sur réservation

Fermé le 1^{er} mai, le 25 décembre et le
1^{er} janvier

Groupe tous les jours sur réservations

Situé à 45 min de Carcassonne
et d'Albi et 1h de Toulouse et
Béziers



Partagez nos savoir-faire...





31

La Passerelle de Mazamet

Unique en Occitanie

Passerelle gratuite et ouverte toute l'année

Offrez-vous une balade vertigineuse à 70m au-dessus du sol et un point de vue exceptionnel sur la vallée de l'Arnette en empruntant la passerelle longue de 140m. La Passerelle est éclairée tous les soirs, de la tombée de la nuit à 2h du matin, avec une multitude de couleurs et d'effets lumineux animés.

Adresse :

95 rue de la Resse
81200 Mazamet

Renseignements :

 Office de Tourisme de Castres-Mazamet
Bureau d'Information Touristique de Mazamet
tél 05 63 61 27 07
www.tourisme-castresmazamet.com

Vous pourrez également faire le plein de sensations fortes avec la nouvelle via ferrata et ses incroyables tyroliennes, situées juste sous la passerelle (location du matériel à l'Office de Tourisme).

Prévoir des chaussures de sport ou randonnée, casquette et lunettes de soleil en été.

RÉDUCTIONS
avec la CARTE



ADULTE -1€

offre non cumulable

32

Hautpoul

Village perché médiéval




Visites guidées aux flambeaux en été

Ancien site cathare, berceau historique de la ville de Mazamet. Ruines des châteaux et fortifications, points de vue, jardin médiéval, passerelle himalayenne et circuits de randonnées pédestres.



Renseignements :

 Office de Tourisme de Castres-Mazamet
Bureau d'Information Touristique de Mazamet
tél 05 63 61 27 07
accueil@tourisme-castresmazamet.com
www.tourisme-castresmazamet.com

Ouvert toute l'année
Visite libre et (ou)
guidée (1h15)
Situé à 5mn de Mazamet



RÉDUCTIONS

avec la CARTE

CARTE PASS

ADULTE -1 € ENFANT -1 €

offre non cumulable

33

Maison des Mémoires
Musée du Catharisme

Mazamet en Montagne Noire



Boutique

Accueil des groupes,
du 15/01 au 15/12 sur
réservation.

Ateliers scolaires,
visites commentées
sur réservation.

En accès libre : salons
19^e s., maquettes de
châteaux, expositions
temporaires...

Venez redécouvrir l'histoire cathare.

En déroulant le fil de l'histoire, vous découvrirez les réalités humaines de la foi cathare qui a marqué la société médiévale occitane pendant trois siècles. Entre croyances, rituels, croisade et Inquisition, vous suivez les pas des bons hommes et bonnes femmes cathares qui visitaient les croyants, bénissaient le pain et donnaient le consolament au mourant. A travers une riche iconographie, des textes et vidéos, la muséographie donne à chacun les clés pour comprendre la tragédie cathare.

**Profitez d'une
expérience de visite
plus complète.**

Scannez et démarrez
votre parcours !



**Ne manquez pas
« Les Rencontres du CIRCAED »
Journée de conférences
6 septembre 2026
Palais de Congrès de Mazamet**

Adresse:

Rue des Casernes
81200 Mazamet

Renseignements :

tél 05 63 61 56 56

contact@maisondesmemoires.fr
www.maisondesmemoires.fr

Ouverture de février à octobre
Situé à 45 min de Carcassonne

et 1h d'Albi.



Voyagez dans le temps...



RÉDUCTIONS

avec la CARTE
ADULTE -2 €

offre non cumulable

CARTE
PASS

34

Musée Départemental du Textile



Adresse :

8 Parc Simone Veil
81270 Labastide Rouairoux

Renseignements :

tél 05 63 98 08 60
musee.textile@tarn.fr
musees.tarn.fr



Entre Tarn, Aude et Hérault, au cœur du Parc naturel régional du Haut-Languedoc, le musée, installé dans une ancienne manufacture textile du XIX^{ème} siècle, témoigne de la richesse d'un savoir-faire et d'un patrimoine industriel. Venez découvrir les techniques de fabrication d'un tissu en laine cardée depuis la matière première jusqu'au produit fini aux sons des métiers à tisser et autres machines textiles.

Expositions temporaires et ateliers créatifs complètent les démonstrations de machines du parcours permanent.

Ouvert du 1^{er} mars au 30 novembre de 14h à 18h et de 10h à 18h en juillet-août.

Fermé les lundis en mars, avril, mai, juin, septembre, octobre et novembre.

Groupes sur réservation toute l'année.

Visite guidée : environ 1h



l'e-Carte PASS

- 1 Téléchargez GRATUITEMENT l'application Vacances Occitanie**
- 2 Activez votre carte pass numérique**
- 3 Bénéficiez de RÉDUCTIONS**
(voir conditions au dos)



Disponible sur



- Parking gratuit
- Camping-car autorisé
- Parking bus
- Accès handicapé
- Carte bancaire



Chèques Vacances



Chèques Cultures

- Café-Boisson
- Snack-Bar
- Restaurant
- Aire de pique-nique
- Animaux admis en laisse
- Borne recharge voiture électrique



LE GUIDE

les Incontournables

EN OCCITANIE



Utilisation de la Carte PASS

Après la première visite à plein tarif d'un site les Incontournables, une Carte PASS transmissible et à durée illimitée est offerte à chaque famille.

Sur présentation de la Carte PASS, des réductions seront accordées par les sites participants à l'opération. Ces réductions sont portées en haut des pages du Guide les Incontournables.

Ces réductions ne sont pas cumulables avec d'autres offres promotionnelles.

Découvrez l'e-Carte PASS



- 1 Téléchargez GRATUITEMENT l'application Vacances Occitanie**
- 2 Activez votre carte pass numérique**
- 3 Bénéficiez de RÉDUCTIONS**

Disponible sur  App Store  Google Play

Rejoignez-nous sur les réseaux :

 Les Incontournables en Occitanie

 [incontournables_en_occitanie](https://www.instagram.com/incontournables_en_occitanie)

et retrouvez-nous sur :

www.incontournables-en-occitanie.com

